

GUÍA MES NOVIEMBRE 2021

Mail institucional Docente: octavoa.victoriaosorio@gmail.com

Docente: Victoria Osorio	Asignatura: Ciencias Naturales	Curso: 5º Básico
--------------------------	--------------------------------	------------------

CN05 OA 06

Investigar en diversas fuentes y comunicar los efectos nocivos que produce el cigarrillo (humo del tabaco) en los sistemas respiratorio y circulatorio.

Texto del Estudiante 2021, pág. 106 a 112.

Nombre Estudiante:	Fecha:
--------------------	--------

Ítem I: SELECCIÓN MÚLTIPLE.

Instrucciones: Lea con atención y responda las siguientes preguntas. Debe encerrar en un círculo la alternativa que crea correcta.

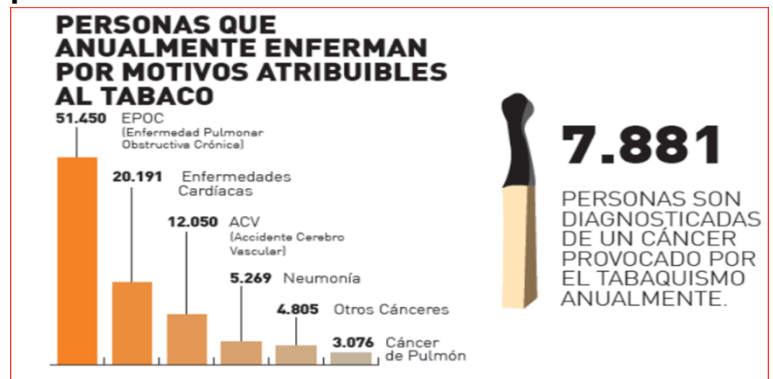
Puntaje: 6 puntos.

1. ¿Cuál es la sustancia del cigarro que provoca adicción?
 - a) Nicotina
 - b) Acetona
 - c) Fenol
 - d) Tolueno
2. El tabaco es una mezcla de sustancias. ¿Qué elementos lo componen?
 - a) Acetona
 - b) Naftalina
 - c) Amoniaco
 - d) Todas las anteriores
3. ¿Cómo afecta el tabaquismo en el sistema respiratorio?
 - a) Provoca daños a las vías respiratorias.
 - b) Provoca daño a los pulmones
 - c) Provoca daño a los huesos.
 - d) A y B son correctas.

4. ¿Cómo afecta el cigarrillo al organismo?:
 - a) Produce bronquitis crónica
 - b) Dilata y daña los alvéolos
 - c) Aumenta el riesgo de ataque cardíaco.
 - d) Todas son correctas.

5. Juanita acompaña a su papá a un viaje de vacaciones. Dentro del auto, su pariente prende un cigarro. Esta acción del papá ¿A qué tipo de fumador corresponde?
 - a) Fumador Pasivo.
 - b) Fumador Activo.
 - c) A y B son correctas
 - d) Ninguna es correcta.

6. Analice el siguiente gráfico atribuible a personas que anualmente son fumadores de cigarros? ¿Qué enfermedad corresponde al más alto nivel?
 - a) Cáncer de Pulmón
 - b) Enfermedades cardíacas
 - c) Neumonía
 - d) Accidentes vasculares



Ítem II: Verdadero o Falso

Instrucciones: Escriba en las líneas de la derecha una V si la siguiente frase es verdadera o una F, si es falsa.

Puntaje: 5 puntos.

1. _____ Los fumadores activos inhalan el humo que se aspira directamente por el extremo del cigarrillo.
2. _____ En los teatros, hospitales y transporte público, según la ley se puede fumar.
3. _____ Los fumadores pasivos son las personas que están expuestas involuntariamente al humo de tabaco.
4. _____ El fumador pasivo no corre ningún riesgo cuando fuman cerca de él.
5. _____ El tabaquismo, es considerado una enfermedad, ya que los fumadores son adictos a las sustancias que contiene el tabaco.

Ítem III: Desarrollo

Instrucciones: Responda las siguientes preguntas.

Puntaje: 12 puntos total.

- 1. ¿Por qué si el consumo de tabaco es tan peligroso las personas siguen fumando? (2 puntos)

- 2. ¿Qué puede hacer para prevenir ser un fumador pasivo? (2 puntos)

Observe la imagen y responda:

- 1. ¿Qué significa la imagen que aparece? (2 puntos)

- 2. ¿Qué quiere decir el texto? (2 puntos)



- 3. Escriba una frase promoviendo dejar el tabaquismo. (2 puntos)

- 4. Observe las siguientes publicidades de tabaco. ¿Por qué el Gobierno de Chile utiliza este tipo de publicidad en las cajetillas de cigarro? Argumente (2 puntos)



Ítem Integrado (Currículum Priorizado).**Asignatura: Educación Física****Habilidades Motrices**

OA 1: Demostrar la aplicación de las habilidades motrices básicas adquiridas, en una variedad de actividades deportivas, por ejemplo, realizar un giro sobre una viga de equilibrio, lanzar un balón hacia la portería y correr una distancia determinada (por ejemplo, 50 o 80 metros).

Curso: 5° Básico

Lea el siguiente texto y responda:

Habilidades Motrices Básicas

Primero debemos recordar que las habilidades motrices son el eje central de esta asignatura educación física, principalmente porque están relacionadas con la capacidad de movimiento y desplazamiento natural que nosotros realizamos diariamente.

Deportes donde predominan las habilidades de locomoción, manipulación y estabilidad.

1. Locomoción: Son aquellas que desarrollamos para poder desplazarnos con autonomía de un lugar a otro.

La Combinación de las habilidades motrices de locomoción saltar una cuerda mientras nos desplazamos corriendo, saltar en un pie mientras me desplazo hacia un objetivo, correr en diferentes direcciones y saltar obstáculos con seguridad, correr con amplitud de zancada para realizar un salto largo o salto alto demostrando control y coordinación en la ejecución.

2. Manipulación: Se caracterizan por la proyección, manipulación y recepción de implementos y objetos.








La Combinación de las habilidades motrices de manipulación lanzar implementos o balones a objetivos más pequeños, atrapar un balón u objeto con una o ambas manos de forma segura, golpear en el aire una pelota con la mano, el pie o un implemento, patear un balón hacia un compañero con la parte interna del pie, mientras se desplazan o antes que caiga al suelo, lanzar y recibir un balón que lanza un compañero mientras se desplaza

3. Estabilidad: Se caracterizan principalmente por el manejo y dominio de nuestro cuerpo en el espacio.

La Combinación de las habilidades motrices de estabilidad mantienen el equilibrio durante lanzamientos, saltos o golpes a implementos, mantienen el equilibrio en superficies en altura; por ejemplo: caminan sobre vigas, bancas o troncos fijos; andan en patineta; caminan en zancos, ejecutar actividades de equilibrio en superficies estables e inestables.

Ej: giros, rotaciones, balanceos, colgarse, posiciones invertidas, saltos o aterrizajes o caídas de alturas, demostrar diferentes formas de mantener el equilibrio estático y dinámico.

Observe las siguientes imágenes y escriba la habilidad motriz, según corresponda en el recuadro: (Locomoción - Manipulación - Estabilidad)

DEPORTE	→	HABILIDAD MOTRIZ
	→	
	→	
	→	
	→	
	→	
	→	
	→	